

CHƯƠNG 7

MENU & TOOLBAR

1. Tạo Menu

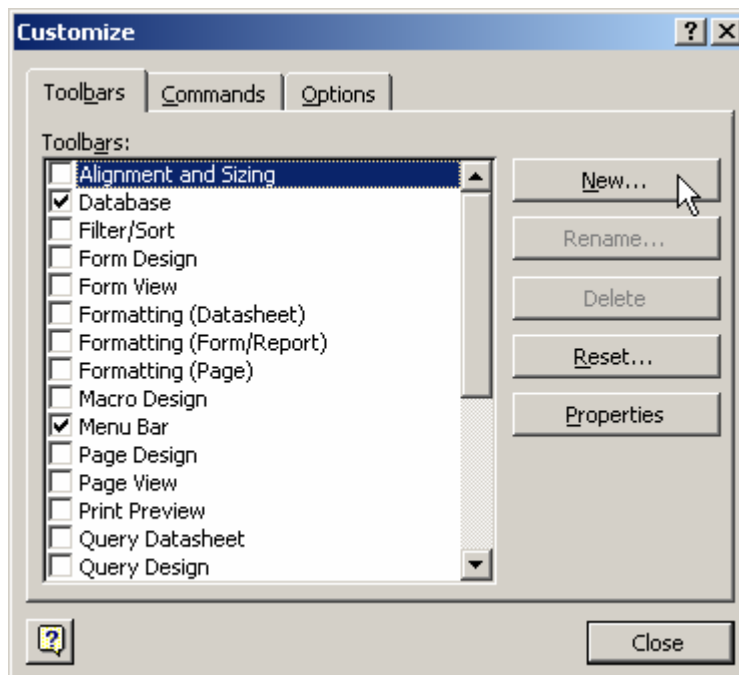
Menu là đối tượng được thiết kế có cấu trúc nhằm gắn kết các chức năng phần mềm lại để người dùng thuận tiện trong việc khai thác các tính năng cũng như CSDL.

Trước khi tạo menu, chúng ta cần phải đảm bảo đã xây dựng xong đầy đủ các tính năng cần thiết của phần mềm; bước này sẽ là cuối cùng, mang tính chất gắn kết các chức năng lại thành phần mềm hoàn chỉnh.

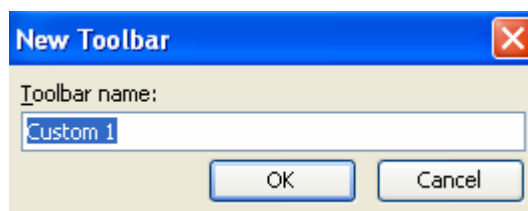
Các bước tạo hệ thống menu:

Bước 1: Tạo một Toolbar mới.

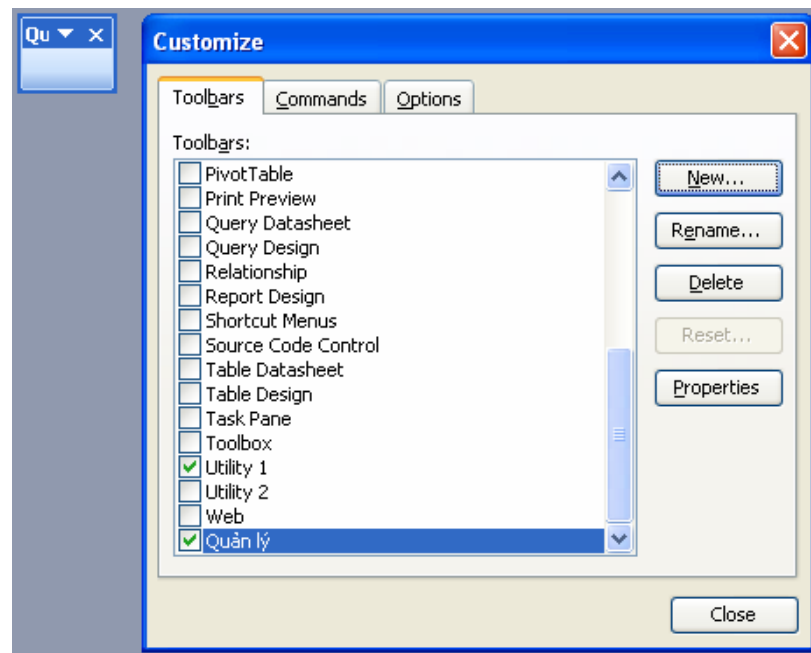
Nhấn chuột phải lên thanh công cụ của Access, chọn Customize. Hộp thoại **Customize** có các lựa chọn sau:



Để tạo mới một thanh công cụ, nhấn nút New. Hộp thoại sau xuất hiện, yêu cầu gõ vào tên cho thanh công cụ:

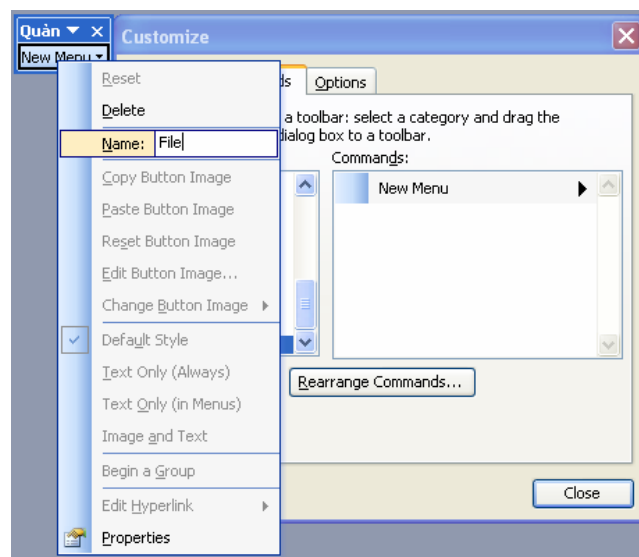


Hãy gõ tên cho thanh công cụ. Gõ xong nhấn **OK**. Khi đó mà hình làm việc xuất hiện một thanh công cụ trống. Công việc tiếp theo là xây dựng hệ thống Menu trên thanh công cụ này.



Bước 2: Xây dựng các mục cấp 1

Để xây dựng các mục này, trên hộp thoại Customize mở thẻ **Commands**. Ở danh sách **Categories** chọn **New Menu** và lần lượt kéo mục **New Menu** trên danh sách **Commands** thả lên Toolbar đang thiết kế, đặt tên cho danh mục menu.



Bước 3: Xây dựng các mục cấp con

Mỗi mục con có thể là lời gọi một Form, một Report, một bảng,.. (gọi tắt là đối tượng) ra để làm việc. Muốn mở đối tượng nào, hãy xác định chủng loại đối tượng đó bên danh sách **Categories**; tiếp theo dùng chuột kéo-thả đối tượng cần đưa lên menu từ danh sách **Commands** lên vị trí xác định trên menu đang thiết kế.

Đặc biệt mục *Exit* lấy ở **File | Exit**.

Bước 4: Quyết định là Menu hay ToolBar

Với các bước làm việc như trên, Access ngầm hiểu là đang tạo một Toolbar. Chúng ta có thể tùy chọn lại là menu hay toolbar. Cách làm như sau:

Trở về thẻ ToolBars của hộp thoại Customize, chọn tên toolbar cần làm việc, nhấn nút **Properties**: Hộp thoại Toolbar Properties xuất hiện cho phép thiết lập các thuộc tính cho Toolbar đang chọn:

- **Toolbar Name** - để thiết lập tên cho Toolbar;
- **Type** - để xác định kiểu là Toolbar hay Menu?
- **Docking** - để tùy chọn các kiểu khoá Menu: không cho phép thay đổi lại (Can't Change); cho phép thay đổi lại Any Allow);
- **Show on Toolbars Menu** – cho phép hiển thị trên hệ thống thanh công cụ và menu;
- **Allow Customizing** – cho phép định nghĩa lại các mục;
- **Allow Resizing** – cho phép thay đổi kích cỡ hiển thị;
- **Allow Moving** – cho phép di chuyển được;

Thiết lập xong nhấn **Close**.

2. Gắn kết Menu, Toolbar

Một Menu hay Toolbar sau khi đã tạo ra, muốn đi kèm với đối tượng nào phải thực hiện gắn kết vào đối tượng đó bằng cách thiết lập thuộc tính Toolbar - nếu muốn gắn Toolbar hoặc Menu Bar – nếu muốn gắn menu bar.

Cách làm như sau:

Bước 1: Mở đối tượng cần gắn kết Menu hoặc Toolbar (ví dụ một form) ở chế độ Design View:

Bước 2: Chọn Menu Bar hoặc Toolbar cần gắn kết bằng cách thiết lập thuộc tính **Toolbar** hoặc **Menu Bar**.

3. Tạo form chính






Form chính là form chứa hệ thống menu (hoặc toolbar) của phần mềm, nó xuất hiện ngay sau khi khởi động (Start-Up Object). Với mỗi phần mềm đóng gói hầu hết phải tạo form chính. Để từ đây có thể mở đến các chức năng phần mềm cần làm việc.

Trong một tệp Access, form chính là một form được thiết kế ở chế độ Design view; có gắn Menu (hoặc Toolbar) và được thiết lập khởi động đầu tiên mỗi khi tệp này được mở.

Dưới đây là hướng dẫn cách tạo form chính cho CSDL Quản lý lương như thể hiện ở mục 1. Tạo menu:

Bước 1: Tạo frmMain

- Tạo một form mới ở chế độ Design View;
- Đặt tên form này là *frmMain*;
- Thiết lập một số thuộc tính cho form như sau:

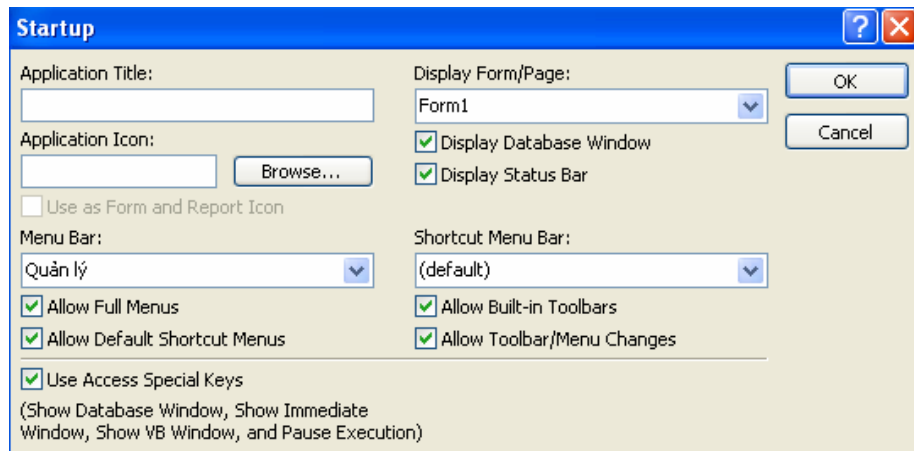
-  Menu Bar: *Quản lý*
-  Caption: *Quản lý*
-  Record: Seletor *No*
-  Navigation Button: *No*
-  Diving Line: *No*

Để mỗi khi form này khởi động sẽ tự động phóng cực đại cửa sổ, hãy mở cửa sổ VBA và viết lệnh cho sự kiện **Form_Open** như sau:

```
Private Sub Form_Open(Cancel As Integer)
    DoCmd.Maximize
End Sub
```

Bước 2: Thiết lập các thông tin về ứng dụng

Mở thực đơn **Tools | Startup...**, hộp thoại **Startup** xuất hiện:



- Gỡ tiêu đề phần mềm vào ô **Application Title**.
 - Chọn form chính ở hộp **Display Form/Page** (chọn *frmMain*).
 - Chọn Menu cho ứng dụng ở hộp **Menu Bar** (chọn menu Quản lý lương).
 - Hộp **Application Icon** để chọn một biểu tượng cho ứng dụng (loại tệp *.ico);
 - Cho phép hiển thị cửa sổ Database hay không?;
 - Cho phép hiển thị thanh trạng thái?
 - Cho phép thay đổi menu bar và toolbar?
- Thiết lập xong nhấn **OK** để đóng lại.